

小型・軽量・高機能リニアイメージャー

医療業界用バーコード  
GS1 DataBarにも標準対応。

高速読取環境を視野に入れて設計されたF680は高速デコード機能、USBターボモード、キーボードウェッジターボモードを標準機能に追加しました。

最少分解能0.0762mm(3mil)で高密度なバーコードに対しても軽快な読み取りを実現。

JAN/UPC/EAN シンボル100%では、406.4mm と広範囲での読み取りが可能です。

特にコントラストの低いバーコードや薄く印刷されたバーコード等の低品質バーコードで格段の読取性能を発揮。

業界最高水準の500スキャン/秒でストレスなく読み取れ作業者の業務効率が飛躍的に向上します。

マルチインターフェース方式の採用により様々なホスト環境に対応しています。

ハンズフリースマートスタンドと併用することで、定置式・手動式と即座に読み取り環境に対応します。

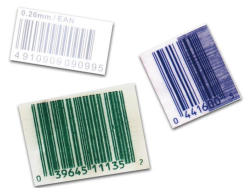


FuzzyScan F680は最新のFuzzyScan 2.0イメージングテクノロジーを搭載しており、市場にあるバーコードリーダーの中でもトップクラスの読み取り性能を実現しています。さらに高機能でありながら廉価な価格で容易に導入が可能です。

小型・軽量・スタイリッシュなデザインで小売業や商業でのアプリケーションに対して十分満足できるソリューションとなっております。

#### 各段に優れた読取性能

F680はFuzzyScan2.0を採用したCCDマイクロエンジンを搭載。通常のバーコードの読取性能はもちろんのこと、実際の使用現場にて多く発生する低品質バーコード、薄く印刷されたバーコード、ダメージバーコード、汚れたバーコードで抜群の読取性能を発揮します。



#### FuzzyScan2.0イメージングテクノロジー

FuzzyScan2.0は、バーコード読み取りに特化したCCDチップを搭載して最高の読み取り性能を実現しています。さらにCCDマイクロエンジンは消費電力を最小限に抑えつつも常に最高の読み取り性能を保持できるように設計されています。

#### スマートスタンドの使用で作業性の向上

使用者の業務効率を最大限向上にするために、スマートスタンドを用意。F680はスマートスタンドを使用することで手持読取と自動読取の自動選択が可能です。(オペレーションモード自動切替機能付き)



## 仕様

## 光学仕様

光源	高性能リニアイメージングエンジン
フリットコントラスト	20%
分解能	0.0762mm [3mil] (Code 39, PCS 0.9)
読取範囲	406.4mm以上 (100% UPC/EAN) 609.6mm以上 (0.508mm Code 39)
スキャン速度	最大500スキャン/秒
ピッチ/スキュー	±65°/65°
オペレーションモード	トリガーモード、ローパワーモード、フォースモード、フラッシュモード、ダイアグノスティクスモード、オルタネイティブモード、トグルモード、プレゼンテーションモード
インターフェース	PS/2 (DOS V) keyboard wedge / turbo mode PS/2 (DOS V) keyboard direct link USB HID standard / turbo mode USB COM port emulation Wand emulation Laser emulation TTL RS232 serial
プログラミング	バーコードコマンド Windows用ツール- FuzzyScan PowerTool
データエディット	バーコードコマンド Windows用ツール- FuzzyScan PowerTool
読取確認	パワーLEDインジケータ グッドリードLEDインジケータ ステータスLEDインジケータ ブザー

## シンボル

1次元	Code 39, Code 39 Full ASCII, Code 32, Code 39 TriopticCode 128, UCC/EAN-128, Codabar, Code 11, Code 93, Standard & Industrial 2 of 5, Interleaved & Matrix 2 of 5 German Postal Code, China Postal Code, IATA, UPC/EAN/JAN, UPC/EAN/JAN with Addendum Telepen, MSI/Plessey & UK/Plessey GS1 DataBar (formly RSS) Linear
-----	--

## 環境仕様

耐衝撃	1.5mの高さから複数回落下後、正常動作
防塵・防滴規格	IP41
動作温度	0～50°C
保存温度	-20°C～60°C
湿度	5%～95% (結露なきこと)
外乱光	太陽光下

\*上記動作仕様は、照度400Lux・オフィス環境・印字品質A/バーコードで測定されています。

## 機械仕様

寸法	97.0 mm (L) x 65.0 mm (W) x 156 mm (D)
重量	125g (ケーブル含まず)
標準色	グレー
電源	+5VDC ± 10%
電流	動作時：180 mA +5VDC 待機時：80 mA +5VDC

## 安全規格

EMI/RFI	FCC Part 15 Class B, ICES-003 Class B European Union EMC Directive (CE) Taiwan EMC (BSMI)
安全	LED Eye Safety IEC60825-1, EN60825-1
環境	Compliant with RoHS directive

## オプション品

ケーブル	USB ケーブル, PS/2 (DOS V) キーボードウェッジケーブル RS-232 シリアルケーブル
オプション	ハンズフリースマートスタンド ユニバーサルホルダー

## オプション品



## Distributor



## 株式会社アイエムプロジェクト

〒343-0845 埼玉県越谷市南越 4-9-6  
新越谷プラザビル 5F  
TEL: 048-967-5949 FAX: 048-967-5942  
<http://www.improject.co.jp>

## 代理店

※製品改善のため、仕様と特徴は予告なしに変更する場合がございます。  
このカタログのコンテンツの画像等は登録商標されており、許可なく複製または他の使用することは厳密に禁止されています。